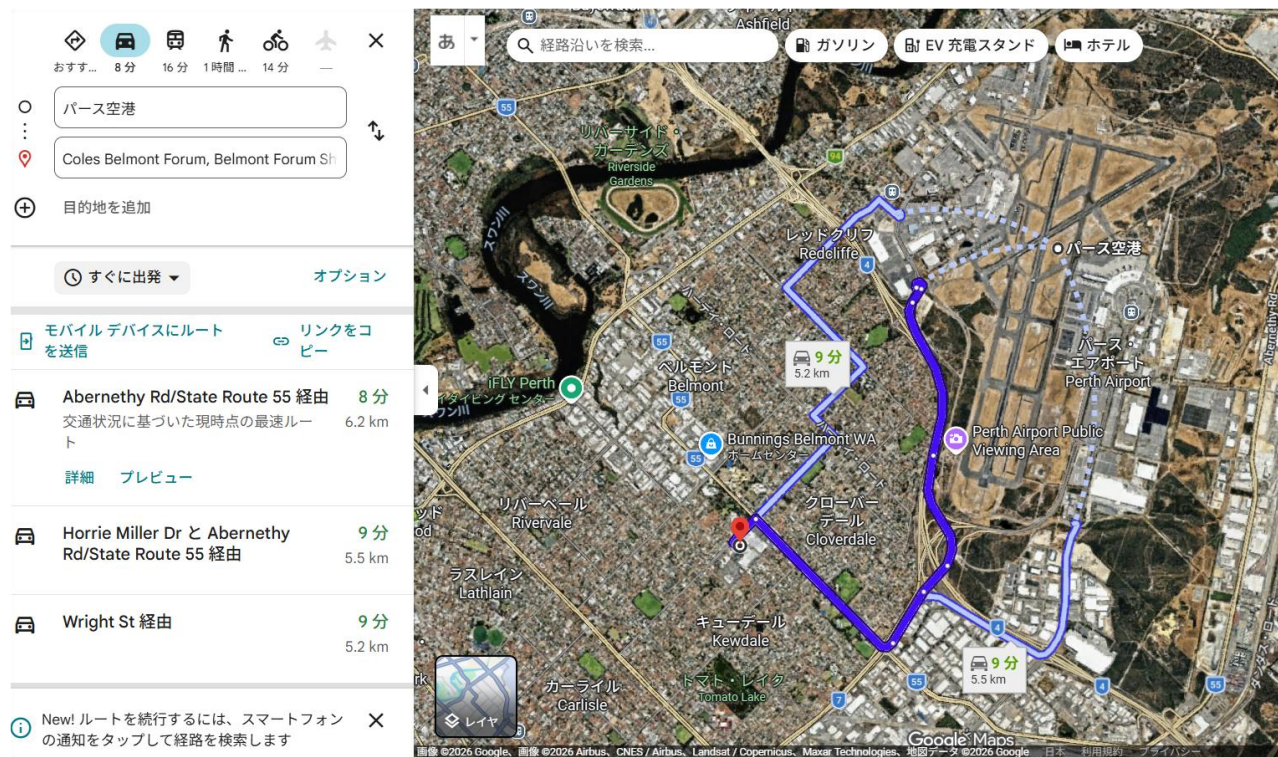


# パース空港からホテルまでのルート及び途中のColesでの食料調達

- ◆ 空港からホテルまで約2時間
- ◆ まずは空港近く（約10分）のColes Belmont Forumで2~3日分程度の食料を調達
- ◆ 途中2ヶ所のガソリンスタンドあり（軽食売店併設）



## Belmont Forum 店



正式名称：Coles Belmont Forum  
住所：227 Belmont Ave, Cloverdale WA 6105  
(パース空港から車で約10分)

## 空港からの行き方（簡単）

1. 空港を出て Tonkin Hwy へ
2. Belmont Ave 方面へ
3. 「Belmont Forum Shopping Centre」の表示に従う

大型ショッピングセンター内なので、駐車場は非常に広いです。

## 営業時間（通常）

7:00 頃～21:00 頃  
※日曜は短縮の場合あり

## ここで買うべきもの

- ・肉（最初の2日分は冷蔵）
- ・残りは冷凍
- ・ワイン

+ 質問してみましょう

・水 (ICE BAG)

# パース空港からホテルまでのルート及び途中のガソリンスタンド

おすすめ... 1時間... 2日 11時間

目的地を追加

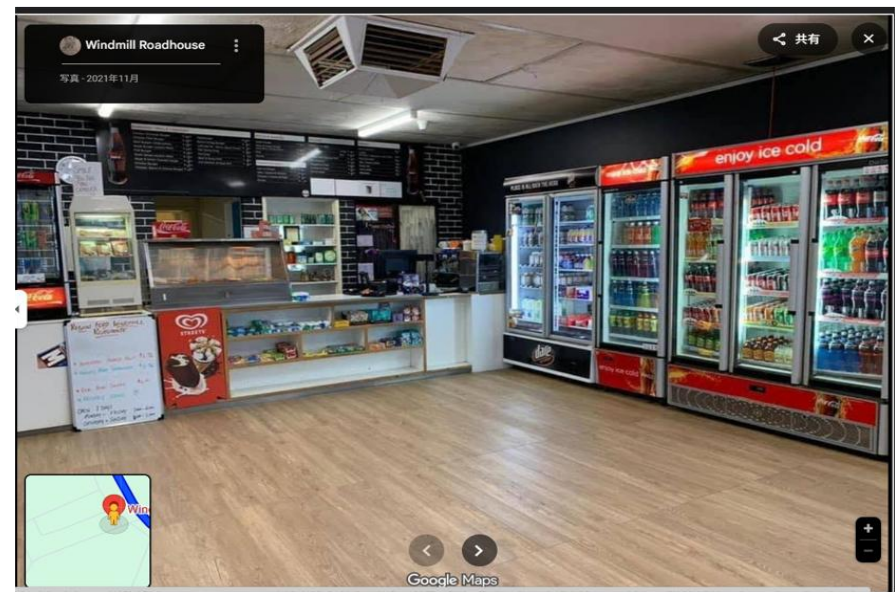
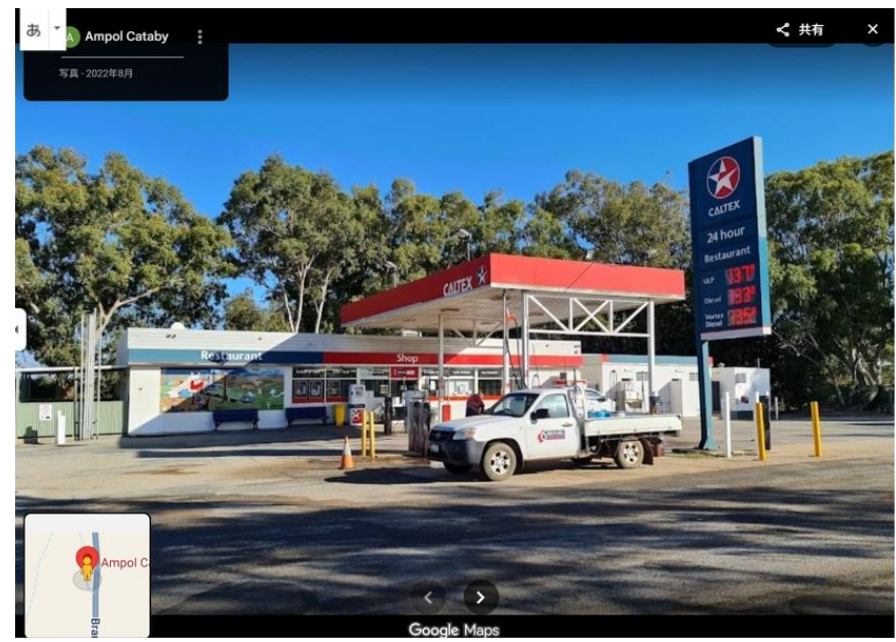
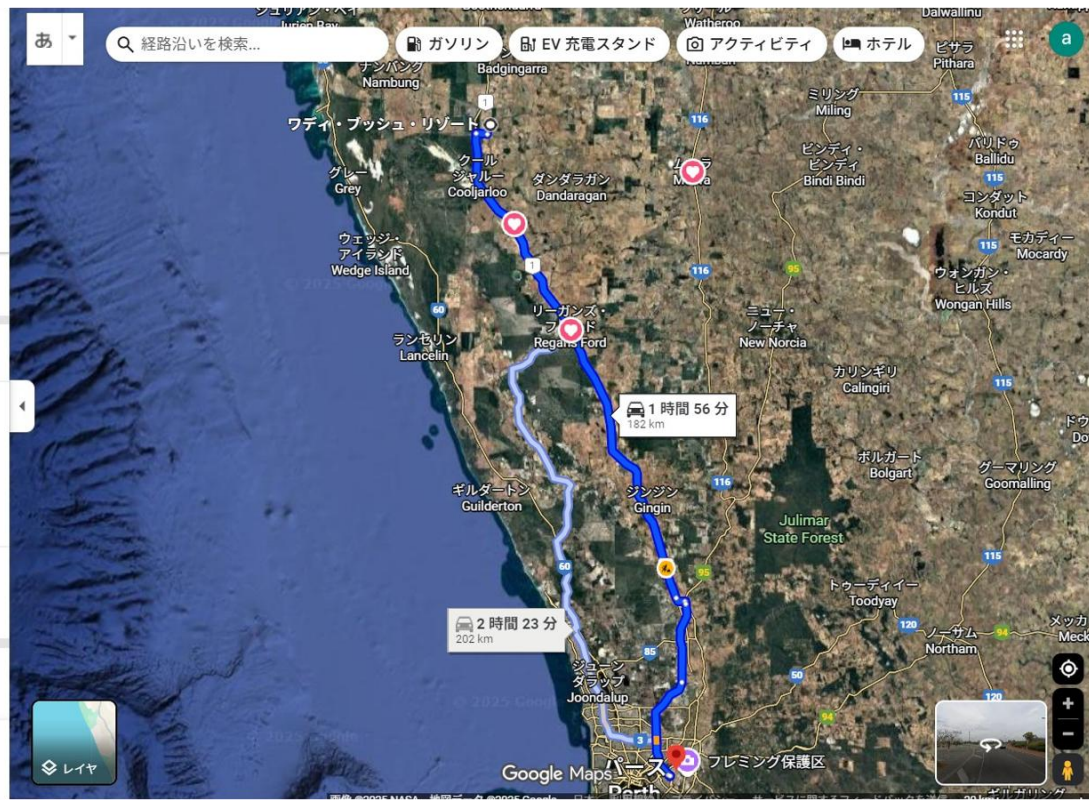
すぐに出発

Brand Hwy 経由 1時間 56分  
最速ルート (通常の交通量) 182 km  
このルートには制限のある道路または私道を通る箇所があります。

National Route 1 経由 2時間 23分  
202 km

「パース空港」周辺のスポット

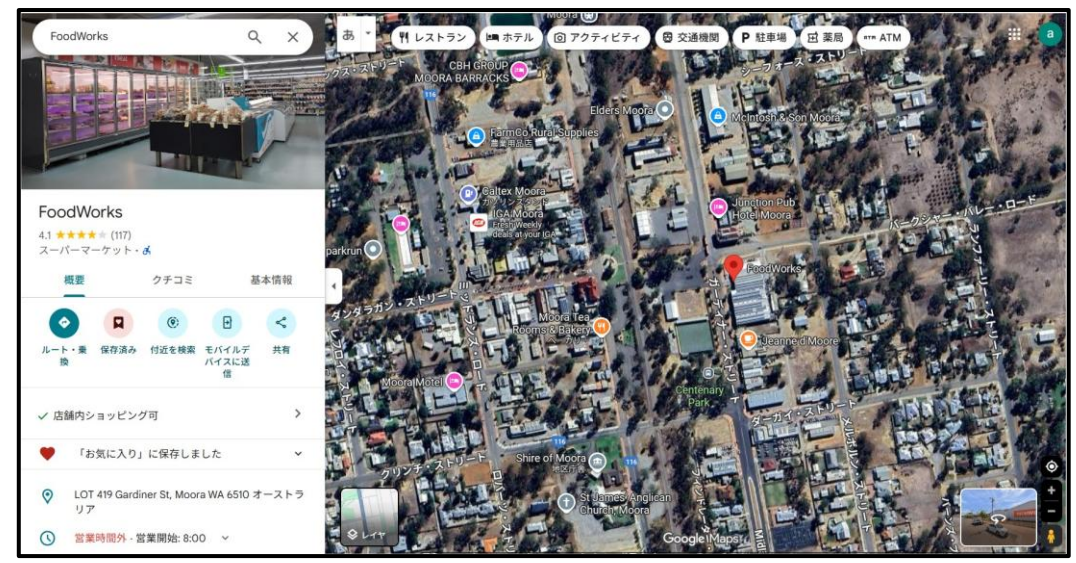
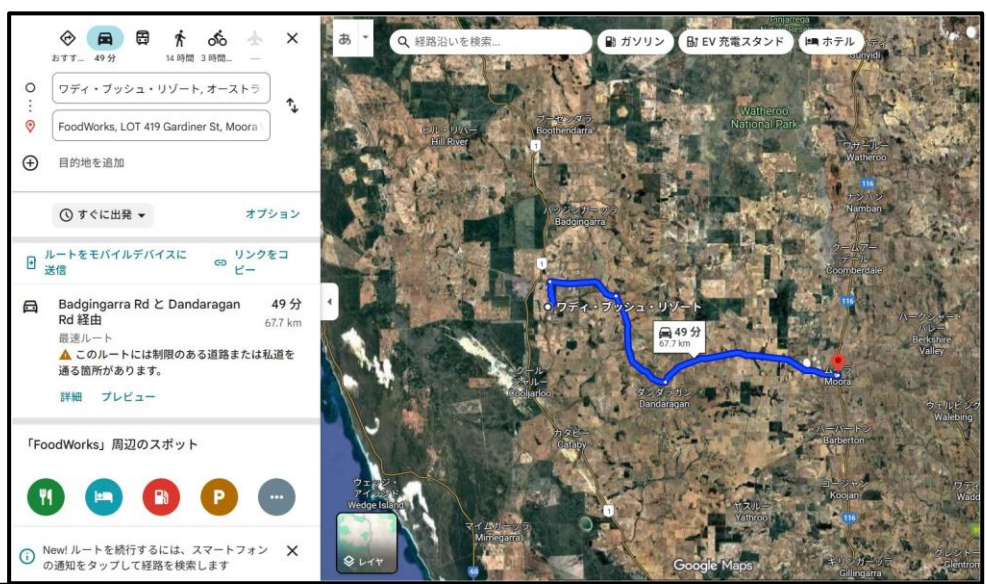
New! ルートを続行するには、スマートフォンの通知をタップして経路を検索します



# オーストラリア天体観測 - スーパー Moora街のFoodWorks

ホテルから約70KM 車で1時間

スーパー近くにカフェ、ベーカリー、ガソリンスタンドあり



## 店内の様子

